

Coffee Table

Isamu Noguchi, 1944

vitra.



Coffee Table

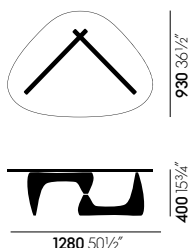
Noguchi considérait lui-même la Coffee Table comme sa création de mobilier la plus réussie, notamment parce qu'elle rappelle beaucoup les sculptures en bronze et marbre qu'il créait à l'époque et qu'elle transpose de manière authentique les éléments biomorphiques de leur

langage formel dans un meuble à l'esthétique sculpturale. Un lourd plateau de verre épais repose sur deux pieds identiques disposés à angle droit.

Matériaux

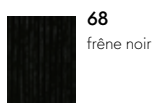
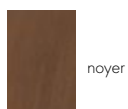
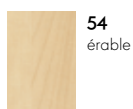
- Plateau de verre 19 mm, chants arrondis.
- Piètement : bois massif laqué, chants arrondis.

Dimensions



Coffee Table

Surfaces et couleurs



Piètement

Article no. 09157803

Vitra, une présence internationale. Vous pouvez consulter les coordonnées de votre partenaire Vitra local sur le site www.vitra.com.

info@vitra.com | FR 2016

www.vitra.com/coffeetable

